



# Siedlungsbegrünung Greencity Zürich-Manegg

Handlungsempfehlungen für die Kombination von Design und Biodiversität  
in der Greencity Zürich-Manegg

Projektarbeit, 3. Semester

Céline Grawehr, Melanie Meier, Velia Roth, Samantha Sutter

# Inhalt

- ▶ Übersicht Siedlung Greencity
- ▶ Auftrag Projektarbeit
- ▶ Vorgehen
- ▶ Erkenntnisse
- ▶ Handlungsempfehlungen
- ▶ Fazit
- ▶ Reflexion Gruppenprozess

# Übersicht Siedlung Greencity

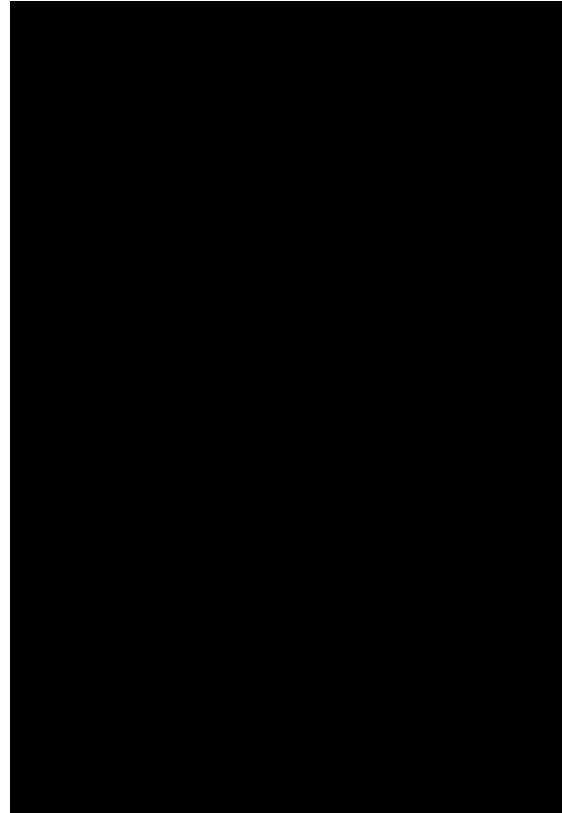
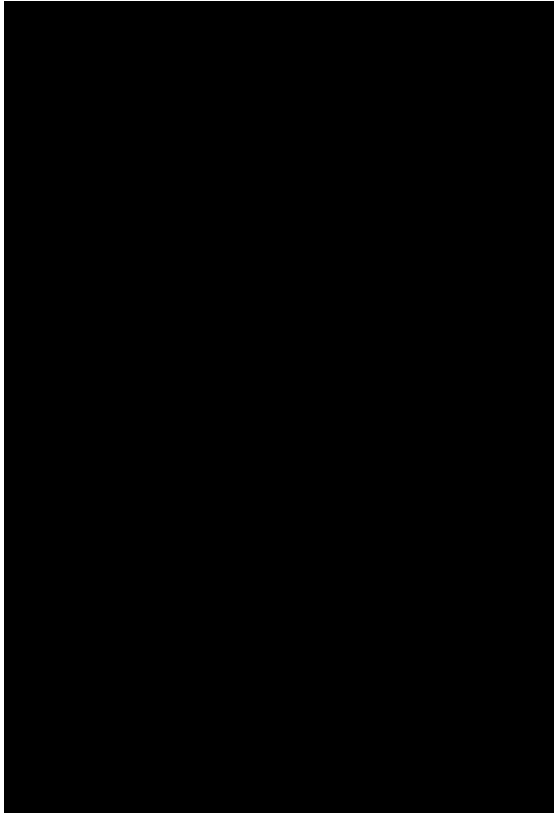


- ▶ Auf dem Manegg-Areal
- ▶ Als Vision für die Stadt der Zukunft
- ▶ 2000-Watt-Areal
- ▶ Büros, Wohnungen und Geschäfte
- ▶ Gebäude verschiedener Bauträger
- ▶ Bau in der dritten Etappe

Bildquelle:

[Zentrumsnah arbeiten, nachhaltig leben: Greencity](#)  
[Der neue Greencity Siedlungsplan](#)

# IST-Situation



- ▶ Wenig Bepflanzung und viele versiegelte Flächen
- ▶ Begrünung günstig im Unterhalt
- ▶ Kaum Fassadenbegrünung
- ▶ Durchgang mit Kiesplatz und Hockern aus Stein

# Auftrag Projektarbeit

- ▶ Fragestellung: Wie lässt sich bei der Siedlungsbegrünung des Greencity-Areals Design mit Biodiversität vereinbaren und wie lässt sich dies in einem neuen Konzept für das Gebäude A1 anwenden?
- ▶ Konzept zur Vereinbarung von Biodiversität, Design und Raumplanung
- ▶ Ziel: realistische und umsetzbare Handlungsempfehlungen sowie die Gestaltung einer Broschüre

# Vorgehen

- ▶ Begehung
- ▶ Literaturrecherche
- ▶ Interviews
- ▶ Handlungsempfehlungen

17.12.2020

# Erkenntnisse theoretischer Hintergrund

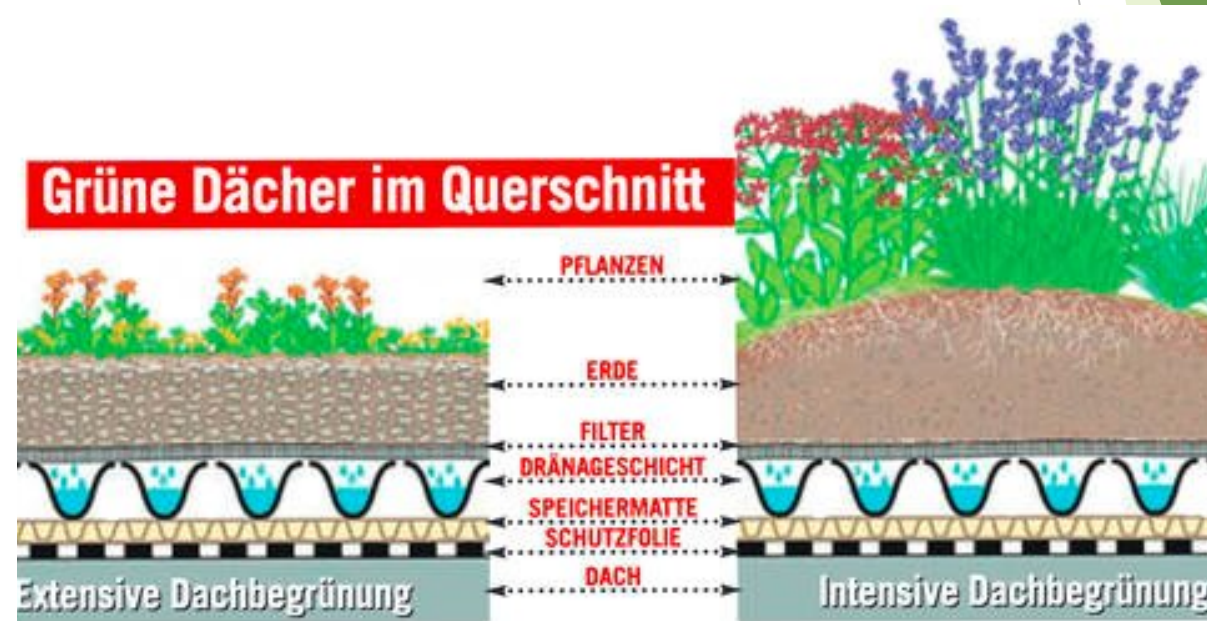
- ▶ Vorteile
  - ▶ Schaffen von Lebensräumen
  - ▶ Minimieren von Klimakälte
  - ▶ Entlastung der Abwassersysteme
- ▶ Begrünungsmethoden
  - ▶ Fassadenbegrünung
  - ▶ Dachbegrünung
  - ▶ Urban Gardening
  - ▶ Übrige Begrünung
- ▶ Geeignete Pflanzenarten

# Begrünungsmethoden - Fassadenbegrünung

- ▶ Wandgebundene Fassadenbegrünung
  - ▶ Container
  - ▶ Pflanzenwände
- ▶ Bodengebundene Fassadenbegrünung
  - ▶ Selbstklimmer-Systeme
  - ▶ Rank-Systeme

# Begrünungsmethoden - Dachbegrünung

- ▶ Steigerung der Artenvielfalt trotz geringer Bodenfläche
- ▶ Intensive Begrünung
  - ▶ Dickere Substratschicht
  - ▶ Teurer im Unterhalt
- ▶ Extensive Begrünung
  - ▶ Dünnere Substratschicht
  - ▶ Entwickelt sich selbständig weiter



# Begrünungsmethoden - Urban Gardening

- ▶ Städtischer Gartenbau
- ▶ Bepflanzte Kisten, Eimer oder Paletten
- ▶ Natur in der Stadt erleben
- ▶ Verstärkt Zusammengehörigkeit





# Begrünungsmethoden - Übrige Begrünung

- ▶ Haltestellenbegrünung
  - ▶ Schafft Lebensräume
  - ▶ Hitzeschutz
  - ▶ Filterung der Feinpartikel aus der Luft
- ▶ Balkonbegrünung
  - ▶ Einfluss Erscheinungsbild
  - ▶ Aufklärung Anwohner

# Erkenntnisse Experteninterviews - Ganzes Greencity-Areal

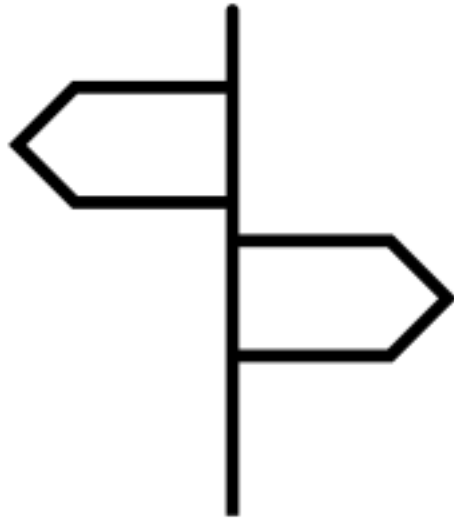
- ▶ Wenig Mitspracherecht
- ▶ Versiegelte Flächen erfüllen funktionalen Zweck
- ▶ Vorhandene Begrünung teilweise nicht sichtbar
- ▶ Fassaden- und Dachbegrünung zur nachträglichen Begrünung
- ▶ Wasser steigert die Lebensqualität
- ▶ Alter Fabrikkanal konnte nicht integriert werden
- ▶ Erstmalige Rezertifizierung zum 2000-Watt-Areal mit Ist-Werten

# Erkenntnisse Experteninterviews - Gebäude A1



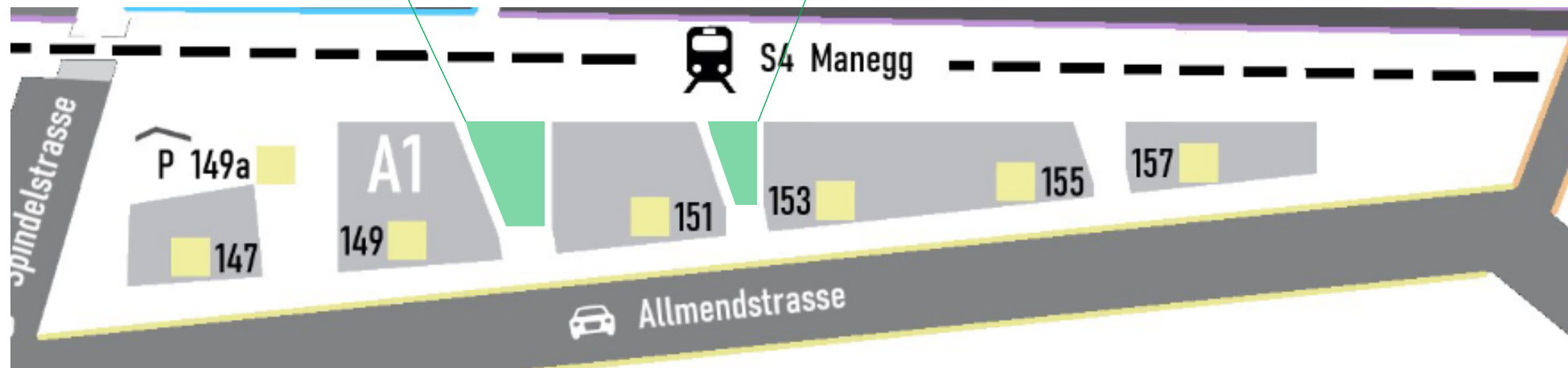
- ▶ SZU Haltestelle
  - ▶ Späte Planung
  - ▶ Regelmässige Umbauten
- ▶ Flächen fast ausgeschöpft
- ▶ Unterhalt ungenügend
- ▶ Spezielle Fassade

# Handlungsempfehlungen

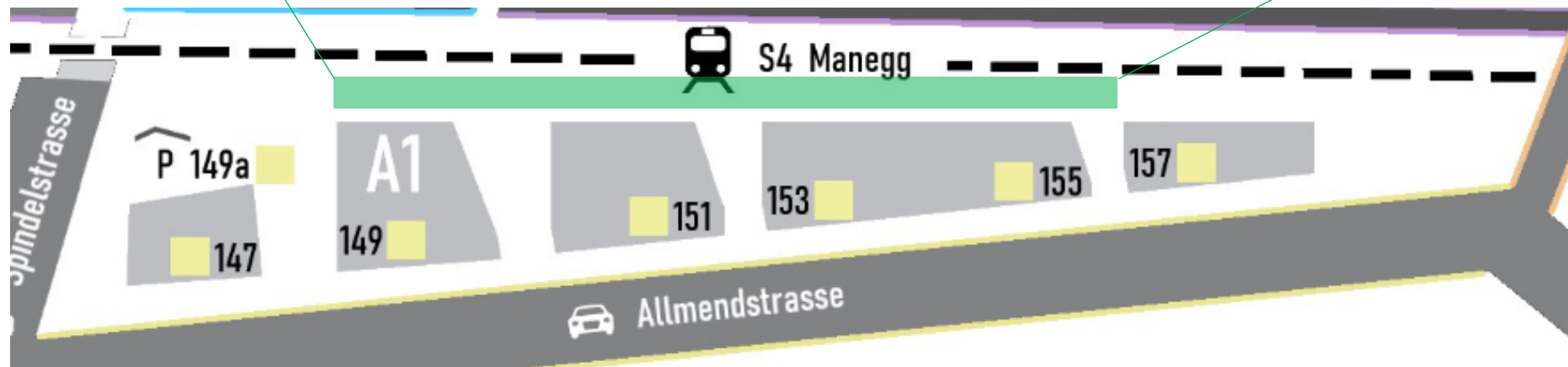


- ▶ Erhöhung Grünanteil und Biodiversität um das Gebäude A1
- ▶ Für Bewohner sichtbar

# Kiesplätze als Grünfläche nutzen



# Urban Gardening auf provisorischer SZU-Fläche



# Balkonbegrünung

- ▶ Gewinn zusätzlicher Flächen
- ▶ Heimische Pflanzen



# Fassadenbegrünung detaillierter prüfen

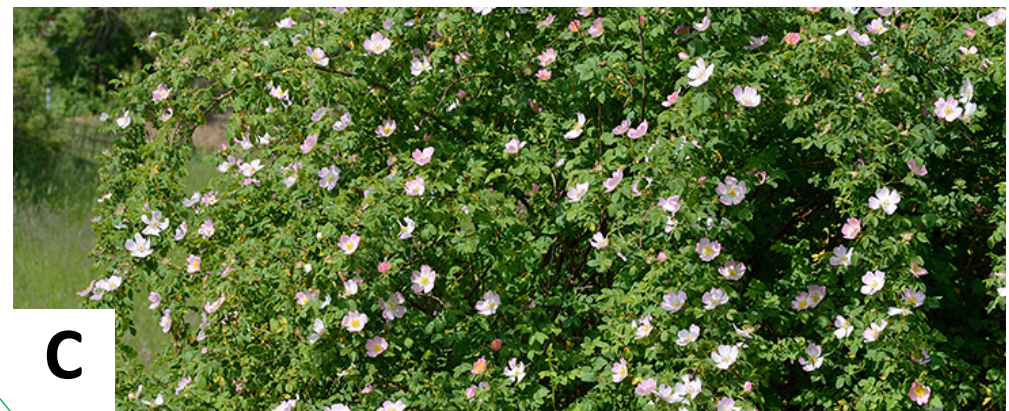
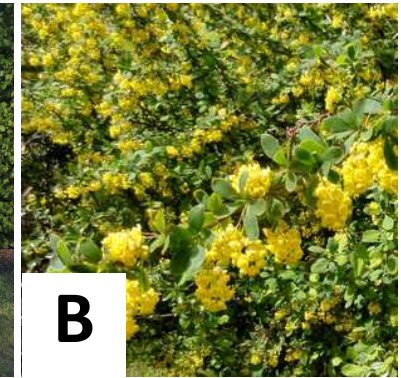
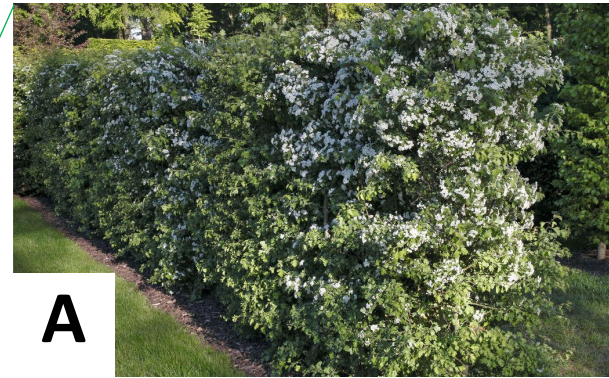
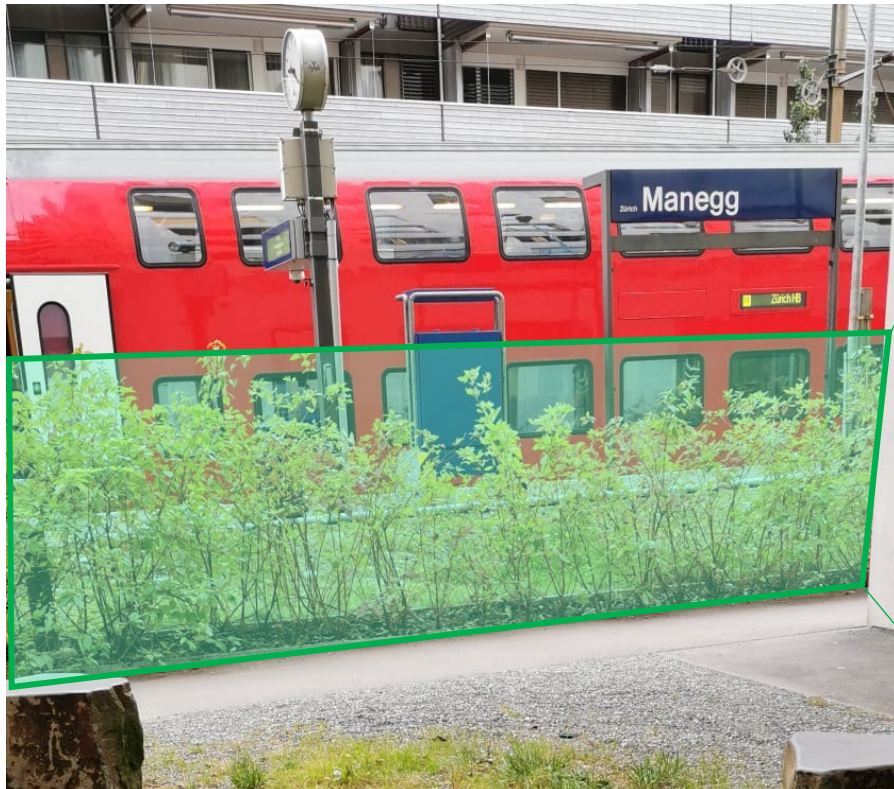
- ▶ Unversiegelte Flächen abklären
- ▶ Überprüfen, ob Töpfe oder Paletten an der Wand befestigt werden können
- ▶ Fassadentyp definieren

# Weitere biodiverse Massnahmen auf dem Dach



- ▶ Gewisse Biodiversitätsmassnahmen bereits umgesetzt
- ▶ Durch weitere Komponenten biodiverser gestalten
- ▶ Traglast prüfen
- ▶ Dichtere Bepflanzung bei den PV-Anlagen

# Hartriegelsträucher durch heimische Pflanzen ersetzen



Bildquellen:

[Weissdornstrauch](#)

[Gemeine Berberitze](#)

[Hundsrose](#)

## Einheitliche Unterhaltsplanung für das Areal

- ▶ Aktuell unterschiedliche Regelung des Unterhalts
- ▶ Grünflächen nicht gleich gut gepflegt
- ▶ Ein Unternehmen beauftragen



# Begrünung der SZU-Haltestellen



- ▶ Evtl. für neue Haltestelle
- ▶ Für zweite (zukünftig) geplante Haltestelle

# Zertifizierung

- ▶ Naturnah gestaltete Wohnareale
- ▶ Information nach aussen

S T I F T U N G  
**Natur & Wirtschaft**

# Einbezug der Bewohner



- ▶ Aktionen planen
  - ▶ Pflanzenwahl
  - ▶ Setzen der Pflanzen
  - ▶ Unterhalt Urban Gardening
  - ▶ Material anbieten
  - ▶ Beratung

# Fazit



Vereinbarkeit von Biodesign  
und Biodiversität



Komplexität eines  
Begrünungskonzepts



Richtige Anspruchsgruppen  
miteinbeziehen

Bildquellen:

[Alrich Kruse : Alrich Kruse -  
Arealentwicklung ParcOrange, Emmetten | UNIT Architekten  
Auslandsschulnetz - Vernetzung](#)

# Reflexion Gruppenprozess

- ▶ Viele Freiheiten
- ▶ Wertvolle Unterstützung durch die Auftraggeberin
- ▶ Eng gesetzte Termine
- ▶ Wöchentliche Meetings
- ▶ Unklarheiten bei den Interviews
- ▶ Gutes Teamwork

<b>Datum</b> (Deadline/Zeitraum)	<b>Aktivität</b>
14.09.2020	Auftragsklärung
14.09. bis 09.10.2020	Erarbeitung Projektdoku Teil 1
<b>09.10.2020</b>	<b>Abgabe Projektdoku Teil 1</b>
16.10.2020	Literaturrecherche
09. bis 16.10.2020	Erarbeitung Disposition
<b>16.10.2020</b>	<b>Abgabe Disposition (erste Version)</b>
19.10.2020	Experten auswählen
21.10.2020	Experten anfragen
26.10.2020	Leitfaden schreiben
<b>30.10.2020</b>	<b>Disposition definitiv</b>
06.11.2020	Daten generieren
18.11.2020	Daten auswerten
20.11.2020	Theoretischer Hintergrund
03.12.2020	Diskussion
03.12.2020	Handlungsempfehlungen
03.12.2020	Broschüre gestalten
07.12.2020	Broschüre drucken lassen
09.12.2020	Letzte Korrekturen PA
10.12.2020	Projektdoku Teil 2a
<b>10.12.2020</b>	<b>Abgabe Projektarbeit</b>
10. bis 17.12.2020	Vorbereitung Präsentation
17.12.2020	Projektdoku Teil 2b
<b>17.12.2020</b>	<b>Präsentation</b>
17. bis 18.12.2020	Letzte Korrekturen Projektdoku Teil 2
<b>18.12.2020</b>	<b>Abgabe Projektdoku Teil 2</b>



# Vielen Dank fürs Zuhören!

Gibt es noch Fragen?